

Exclusiva casa de pueblo situada en pleno corazón de Pollença

1.875.000 €



Detalles de la propiedad:
Dormitorios 5
Baños 4

Sup. construida 357 m²
Sup. terraza 80 m²
Sup. solar 210 m²

Número de referencia: C2187
Localización: Pollensa

Contacto:
www.solmallorca.com
info@solmallorca.com

+34 971 86 57 67
+34 971 53 50 45
+34 871 11 48 00

 **SolMallorca**
properties

SANITARIOS



Encimera-Lavabo a elegir

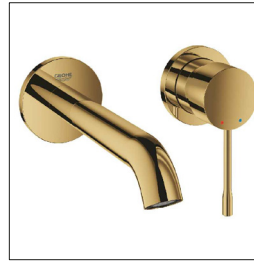


Inodoro DarlingNew - Duravit



Plato de ducha extraplano de stonex - Roca

GRIFERIA



Grifería Essence - Grohe

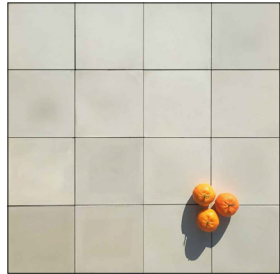


Monomando Essence - Grohe



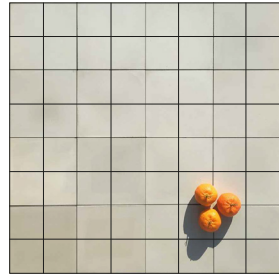
Rainshower Cosmopolitan - Grohe

PAVIMENTO

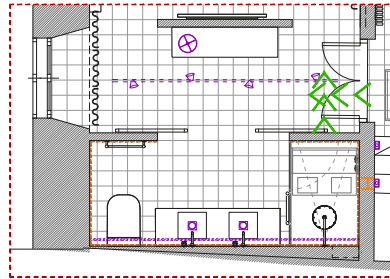


Baldosa hidráulica 20x20cm, Monocolor 2

ALICATADO



Baldosa hidráulica 10x10cm, Monocolor 2



ILUMINACIÓN



Lámpara Fad - Santa&Cole



Iluminación Led indirecta

AMENITIES - DECO



Inspiración - Puertas correderas para el baño



Cestas decorativas BASKETEDGE-L - tinekhome



Cestas decorativas BASKETGUEST - tinekhome

MOBILIARIO



Cómoda Malmö - Punt

*NOTA: todas las medidas se comprobarán en obra

NOMBRE DEL PROYECTO: VIVIENDA UNIFAMILIAR
 NOMBRE DEL CLIENTE: M.CARMEN MORILLO y MIGUEL CIFRE
 UBICACIÓN: Carrer Roser Vell, 81 - 07460 Pollença

HAB.PRINCIPAL_GUIÓN
 FECHA: 31/03/2021 MODIFICACIÓN: --





Cuadro decorativo según foto.
Med: 160xH.220
**Colocar apoyado en el suelo.



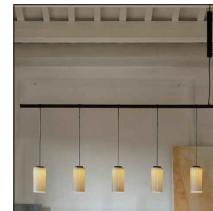
Alfombra de fibras naturales y algodón, según foto.
Med: 350x250
Acabado: 200cm en fibras naturales y 150cm en algodón de color Marrón Oscuro.



Mesa EROSI, a medida - Dareel
Med: 260x90x76
Acabado: Estructura y sobre en madera de TEKA reciclada



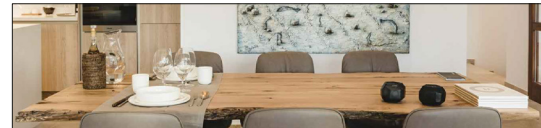
Silla mod. FEELCHAIR - tineKhome
Med: 55x53x65/91
Acabado: Aluminio en color Antracita y textil en color Gris



Lámpara CIRIO lineal - Santa&Cole
Med: 188x50
Acabado: Estructura en color Negro mate y tulipas en porcelana

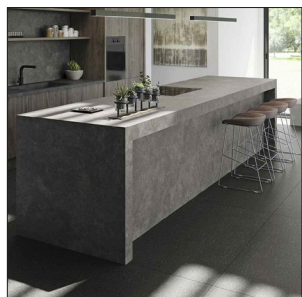


Exterior: Macetas mod. CLAYPOT2-L-TERRA, TineKhome. Med: D.39x33 / D.27x26 Acabado en terracota natural.
Vegetación: sterlicia y Areka

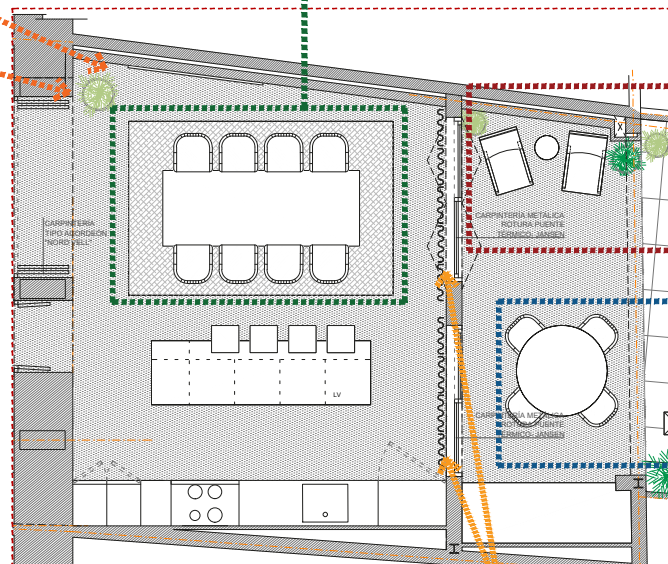


**MONTAR MESA SEGÚN FOTO IZO

**MUROS PINTADOS EN COLOR BLANCO.



ISLA. Diseño según foto adjunta.
Acabada en porcelánico INALCO TOP serie ISEO GRIS ABUJARDADO

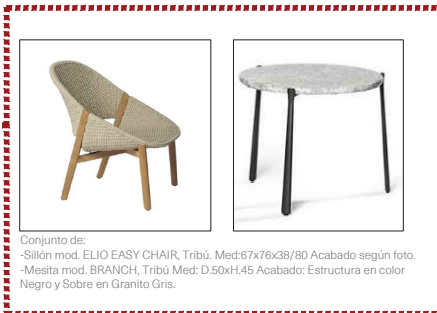
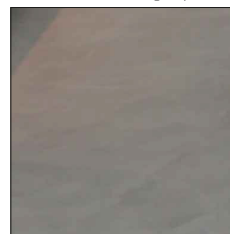


DISEÑO COCINA SEGÚN FOTO ADJUNTA.

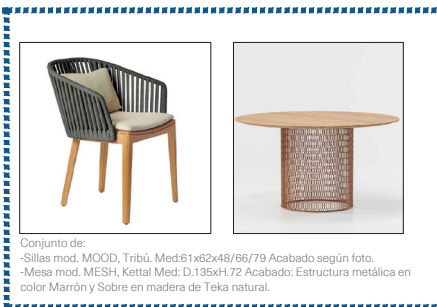
- 2 Columnas laterales con hornacina central y puertas con molduras decorativas.
- Muebles acabados en color CARD ROOM GREEN F&B con Encimera y contraencimera en porcelánico INALCO TOP serie ISEO GRIS ABUJARDADO



PAVIMENTO - hormigón pulido



Conjunto de:
-Sillón mod. ELIO EASY CHAIR, Tribú. Med: 67x76x38/80 Acabado según foto.
-Mesa mod. BRANCH, Tribú Med: D.50xH.45 Acabado: Estructura en color Negro y Sobre en Granito Gris.



Conjunto de:
-Sillas mod. MOOD, Tribú. Med: 61x62x48/66/79 Acabado según foto.
-Mesa mod. MESH, Kettal Med: D.135xH.72 Acabado: Estructura metálica en color Marrón y Sobre en madera de Teka natural.

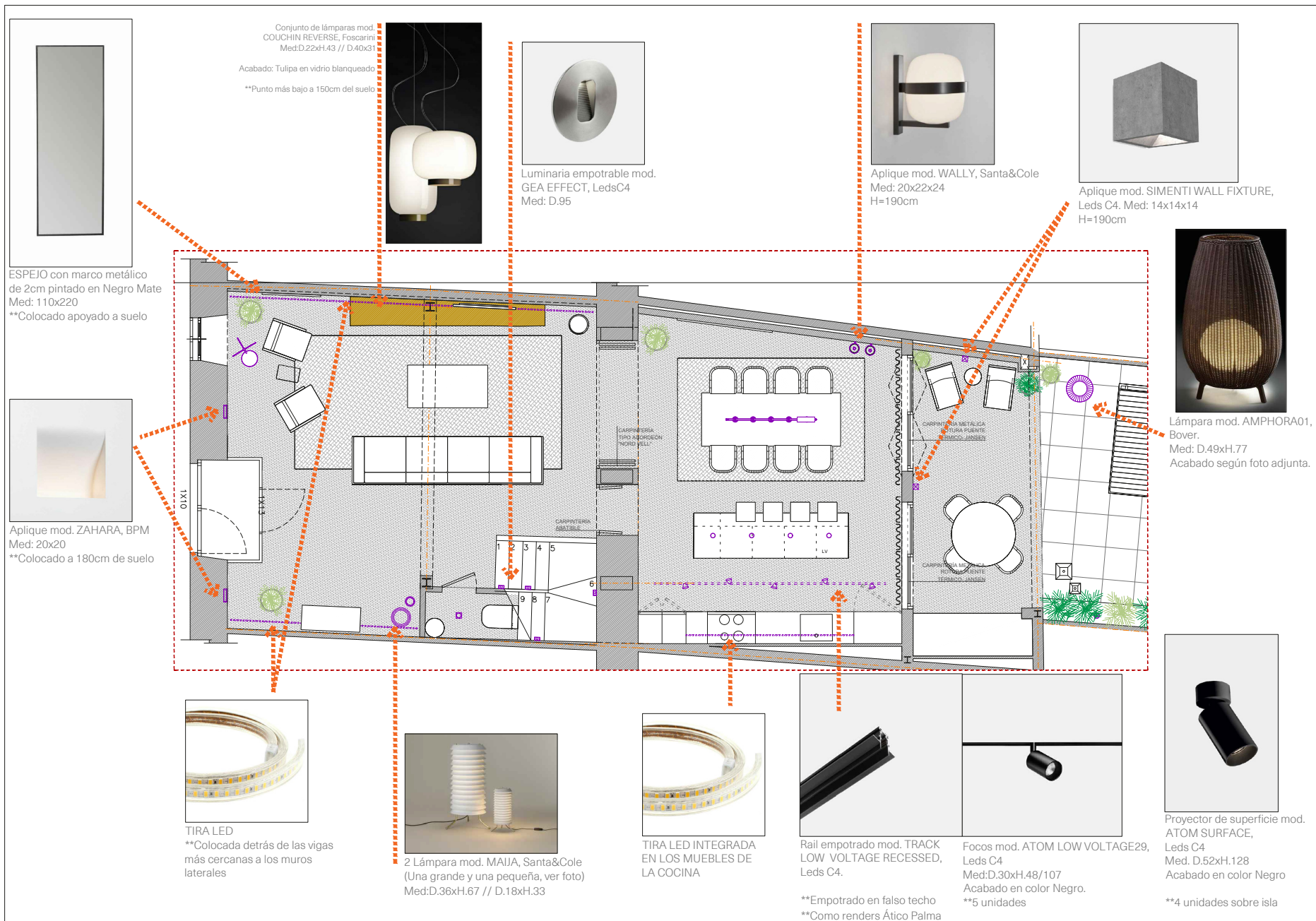
Falso techo continuo de pladur (H=260cm) acabado en color blanco, en COCINA-COMEDOR y PORCHE.

**CORTINERO 10x10cm junto a los ventanales.

Cortinas en textil tipo lino en color BLANCO



Carpintería exterior en color Antracita





Interior: Macetas mod. GLAZEPOTXL-PHANTOM, Tinekhome. Med: D.37x49 / D.28x39 Acabado esmaltado Negro. Vegetación:sterilicia y Areka



Lámpara TMM, Santa&Cole



BALDA TV.
Med: 3.65x40/55x10 **Parte superiora 45cm de suevo
Acabado: Madera natural de "Nord Vell" acabado rústico envejecido.



Chimenea mod. SLIMFOCUS Med: D.35cm



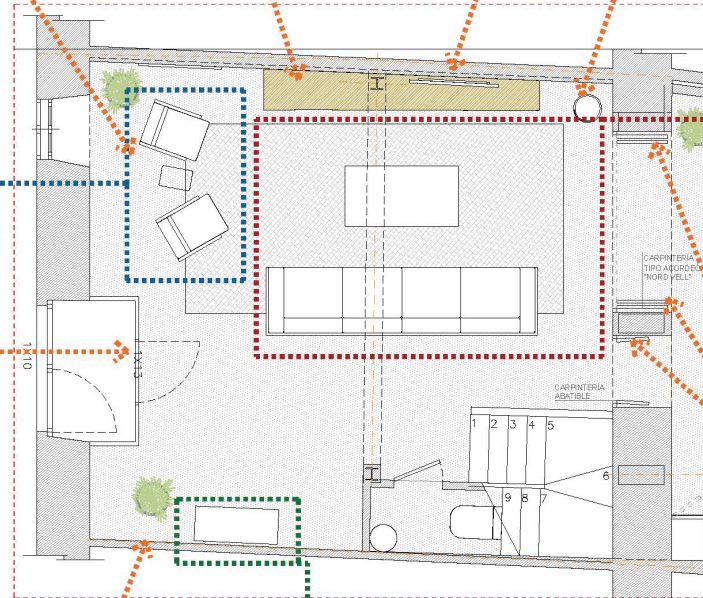
Cojín Lin60-Grey - tinekhome



Cojines de lino con rayas negras y rojas



Conjunto de:
-Sillón mod. BUTACA DE NOGAL TAPIZADA EN CAÑAMO, Zarahome. Med:63x78x75
-Mesita mod. MESA AUXILIAR DE MÁRMOL, Zarahome. Med:41x27x54 Estructura en Negro y sobre en mármol.



Alfombra de fibras naturales, acabado según foto. Med:500x250



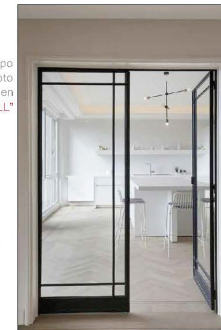
Conjunto de:
-Sofá mod. MONTANA, Atemporal. Med:350x100x80. Acabado: Lino en color Arena.
-Mesita mod. MESA DE CENTRO ROBLE, Zarahome. Med:150x80x37. Acabado en madera d Roble Natural.

**Colocar libros y cerámica sobre la mesa, según foto.

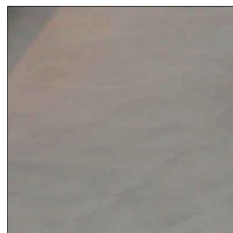


"BATIPOINT" EXISTENTE SEGÚN FOTO ADJUNTA

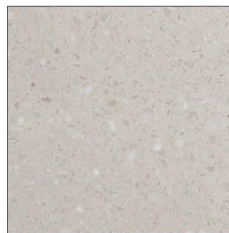
Carpinterías Abatibles y tipo Acordeón. Diseño según foto adjunta y acabadas en madera de "NORD VELL"



PAVIMENTO - hormigón pulido



ESCALERA (huella y contra-huella) en terrazo según foto



Techo (h.280m.) en color Blanco con vigas de madera de NORD VELL (7x15cm)



**MUROS PINTADOS EN COLOR BLANCO.

VITRINA APARADOR según foto adjunta.

**ES EL MISMO QUE EN LOS RENDERS DEL HOTEL CAL LLORO PERO EN MADERA NATURAL DE "NORD VELL".



DISEÑO ESCALERA Y PASAMANOS, según foto.

**Huellas y contrahuellas en Terrazo.

**Puerta Aseo integrada en pared, lacada en color blanco, sin tapajuntas.





RESUM DE SUPERFÍCIES

SUPERFÍCIES CONSTRUÏDES
EDIFICI 1 (Carrer Roser Vell 81)

PLANTA BAIXA	105,50m ²
PLANTA PRIMERA	77,70m ²
PLANTA SEGONA	76,00m ²
TOTAL EDIF 1 S. CONSTRUÏDA	259,20m²

EDIFICI 2 (Carrer Guillem d'Ifre Colonyà 88)

PLANTA BAIXA	53,75m ²
PLANTA PRIMERA	44,15m ²
TOTAL EDIF 2 S. CONSTRUÏDA	97,90m²

TOTAL SUPERFÍCIES

PLANTA BAIXA	159,25m ²
PLANTA PRIMERA	121,85m ²
PLANTA SEGONA	76,00m ²
TOTAL SUP. CONSTRUÏDA	357,10m²

SUP. PATI (P.BAIXA)

SUP. PATI (P.BAIXA)	34,90m ²
SUP. TERRASSA (P1 EDIF.1)	26,15m ²
SUP. TERRASSA (P1 EDIF.2)	16,50m ²

MOD. 11.03.2021
PROJECTE D'EXECUCIÓ DE REHABILITACIÓ
I REFORMA D'HABITATGE UNIFAMILIAR
ENTRE MITGERES, PISCINA I GARATGE

CÀNAVES LLOBETA, ANTONI / ROSER VELL, 81 / GUILLEM D'IFRE DE COLONYÀ, 88 / ROSER VELL, 81 / GUILLEM D'IFRE DE COLONYÀ, 88 / ROSER VELL, 81 / GUILLEM D'IFRE DE COLONYÀ, 88

DAA3, Arquitectura i Disseny / MORILLO MORENO, M^o de Camar / ROSER VELL, 81 / GUILLEM D'IFRE DE COLONYÀ, 88

PLANTES
DISTRIBUCIÓ I SUPERFÍCIES

04

ESCALA 1:50

Exclusiva casa de pueblo
en el corazón de Pollença
Planos: plantas

Sup. construïda 357 m²
Sup. terrassa 80 m²
Sup. solar 210 m²

Número de referencia: C2187
Localización: Pollença

Contacto:
www.solmallorca.com
info@solmallorca.com

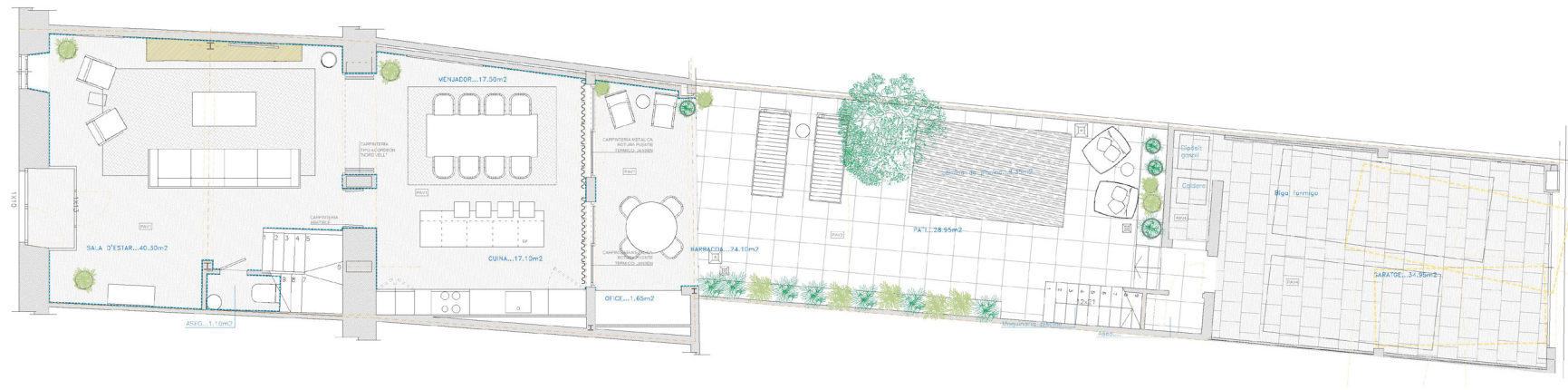
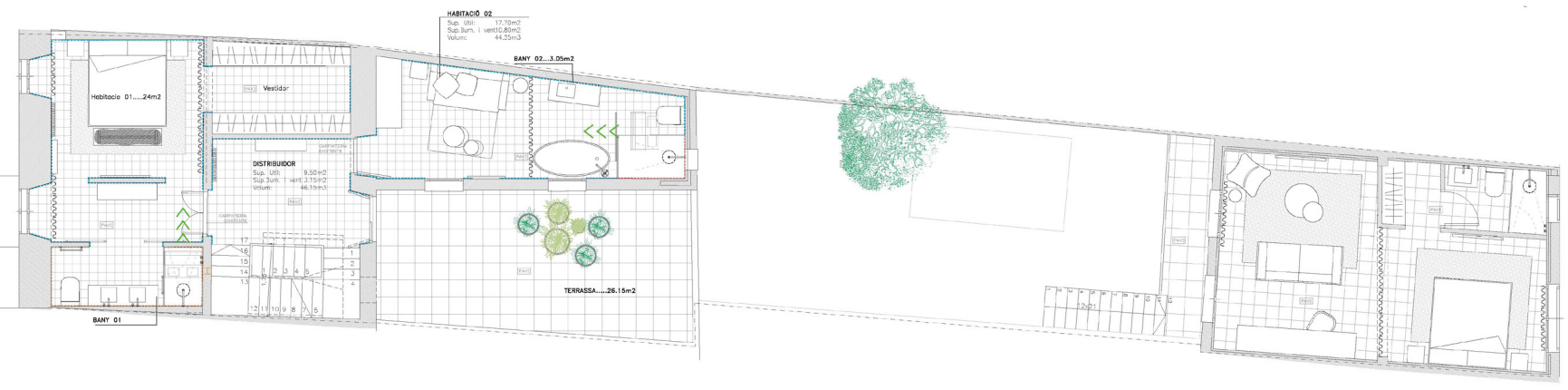
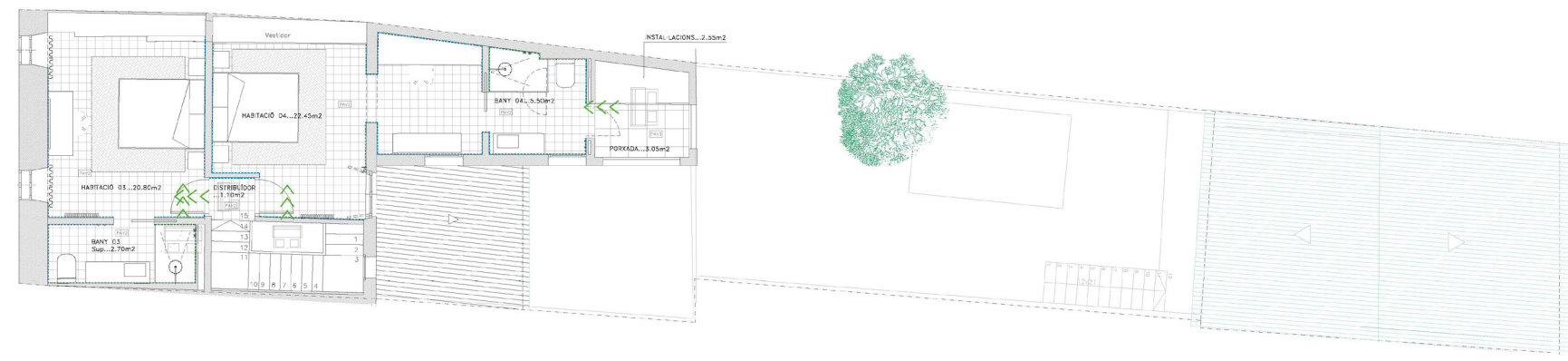
+34 971 86 57 67
+34 971 53 50 45
+34 871 11 48 00



SolMallorca
properties

LEYENDA PAVIMENTOS
 PAV1: Pavimento baldosa hidráulica 20x20cm, Monocolor 2 (sup. 10.150m²)
 PAV2: Pavimento exterior baldosa con plots, Bon amy Copleland (sup. 22.20m²)
 PAV3: Pavimento existente en pg 1 a reutilizar (sup. 30m²)
 PAV4: Pavimento existente en pg 1 a reutilizar (sup. 34.20m²)
 ESCALERA: Pavimento Terrazo Tribul NF1

LEYENDA REVESTIMIENTOS
 P1: Pintura de pared, Al white 2005, Farrow&Ball
 Z1: Rodapié 20x20 con moldura (111m)
 R1: Alicatado con baldosa Monocolor 2, 10x10
 BAÑO 1: 80cm x 2,30m = 182cm²
 R2: Alicatado con baldosa Monocolor 6, 10x10
 BAÑO 2: 2,55m x 2,30m = sup. 5,86m²
 R3: Alicatado con baldosa colección 197X, 8612-1 (10x10cm)
 BAÑO 3: 5,60m x 2,30m = sup. 12,76m²
 BAÑO 4: 3,45m x 2,30m = sup. 7,93m²
 R4: Alicatado piscina Exem Phylite 50 Sale



NOMBRE DEL PROYECTO: VIVIENDA UNIFAMILIAR
 NOMBRE DEL CLIENTE: M. CHINCHÍ, V. BARRILLO y M. SURELL, CIFPE
 L8945201/Ger. Inve. Soc. 01-19428/Pollença

PLANTAS ACABADOS E/1-50
 FECHA: 04/10/2021 MODIFICACION: **fp**

Exclusiva casa de pueblo
 en el corazón de Pollença
 Planos: acabados

Sup. construida 357 m²
 Sup. terraza 80 m²
 Sup. solar 210 m²

Número de referencia: C2187
 Localización: Pollença

Contacto:
 www.solmallorca.com
 info@solmallorca.com

+34 971 86 57 67
 +34 971 53 50 45
 +34 871 11 48 00

